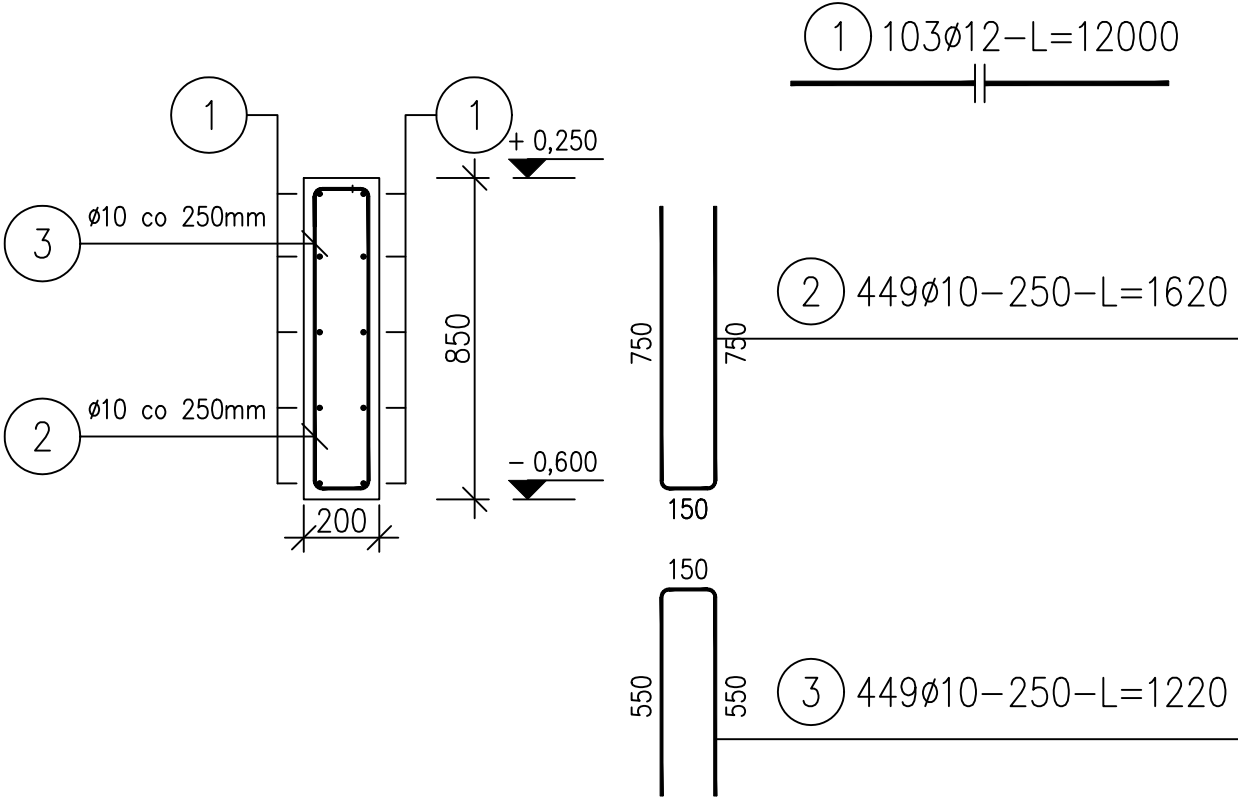


BELKA PODWALINOWA BP1 112MB SKALA 1:20

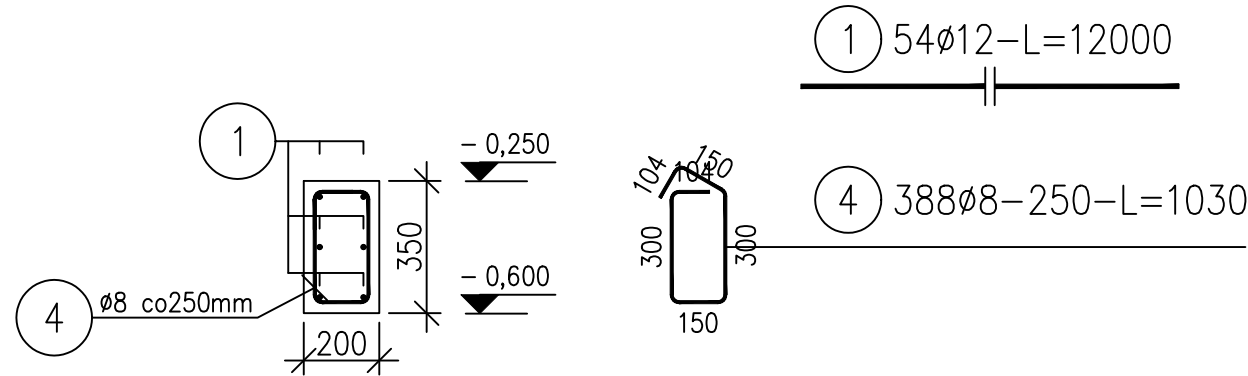


ZESTAWIENIE STALI DLA BP1 112mb

Nr pręta	Ø	Stal	Długość pręta	Liczba prętów na 1 poz.	Długość łączna	
					RB500	
—	mm	—	m	szt	Ø10	Ø12
						m
1	12	RB500	12,00	103		1236,00
2	10	RB500	1,62	449	727,38	
3	10	RB500	1,22	449	547,78	
Razem długość prętów				mb	1275,16	1236,00
Masa jednostkowa				kg/mb	0,617	0,888
Masa prętów dla danej średnicy				kg	786,8	1097,6
Masa łącznie				kg	1884,4	

UWAGA : Sumaryczna długość prętów jest długością rzeczywistą w osi pręta metodą B wg PN-EN ISO 3766:2006.

BELKA PODWALINOWA BP2 97MB SKALA 1:20



Uwagi

- 1. Kubatura belki BP1 - 19,04m3
- 2. Kubatura belki BP2 - 6,79m3

Bełon Źwirowy C30/37
Stal zbrojeniowa
A-IIIIN gał. RB500 FI

ZESTAWIENIE STALI DLA BP2 97mb

Nr pręta	Ø	Stal	Długość pręta	Liczba prętów na 1 poz.	Długość łączna	
					RB500	
	Ø8		Ø12			
[-]	mm	[-]	m	szt	m	
1	12	RB500	12,00	54		648,00
4	8	RB500	1,03	388	399,64	
Razem długość prętów				mb	399,64	648,00
Masa jednostkowa				kg/mb	0,395	0,888
Masa prętów dla danej średnicy				kg	157,9	575,4
Masa łącznie				kg	733,3	

UWAGA : Sumaryczna długość prętów jest długością rzeczywistą w osi pręta metodą B wg PN-EN ISO 3766:2006.

UWAGI :

- 1. Rysunek rozpatrywać łącznie z rysunkiem nr 1KF
- 2. Bełon Źwirowy układać w szalunkach zagęszczając go mechanicznie
- 3. Na chudym bełonie ułożyć izolację poziomą w postaci 2-ch warstw papy termozgrzewalnej podkładowej, podłoże zagruntować 1x roztwór asfaltowy podkładowy
- 4. Zbrojenie główne łączyć na zakład o długości minimum 50 średnic zbrojenia głównego, w narożach stosować wkładki kątowe przyjmując ich długość wg zasad j.w.
- 5. Izolacja pionowa fundamentów - 1x roztwór asfaltowy podkładowy i 2x roztwór asfaltowy nawierzchniowy

		PROJEKT PUDEŁKO		PROJEKT PUDEŁKO - PIOTR PUDEŁKO e-mail: proj.pudelko@gmail.com tel. 509 795 797 www.projektpudelko.com	
Temat: Budowa Centrum Badawczo-Rozwojowego – hali produkcyjno-magazynowej, budynku socjalno-biurowego, chłodzi wody technologicznej, kontenerowej sprężarkowni, otwartego zbiornika retencyjnego, biologicznej oczyszczalni ścieków wraz ze szczelnym zbiornikiem oraz z urządzeniami budowlanymi					
Inwestor: POLMOTORS Sp z o.o 43-391 Mazańcowice 57					
Lokalizacja: 43-391 Mazańcowice, 2353/16; 2353/17; 2353/20; 2353/21;2353/22; 2353/23; 2353/24; 2616/9					
KONSTRUKCJA					
Projektował: mgr inż. Piotr PUDEŁKO			Nr uprawnień: SLK/8101/PBKw/18		Podpis:
Opracowała: inż. Sandra HOMA			Nr uprawnień:		Podpis:
Nazwa rys.: BELKA PODWALINOWA BP1; BP2					
Branża: Konstrukcja Faza: PT		Data: 23.09.2025 Nr proj: 33/03/2025		Skala rys: 1:20	Nr rysunku: 17KF